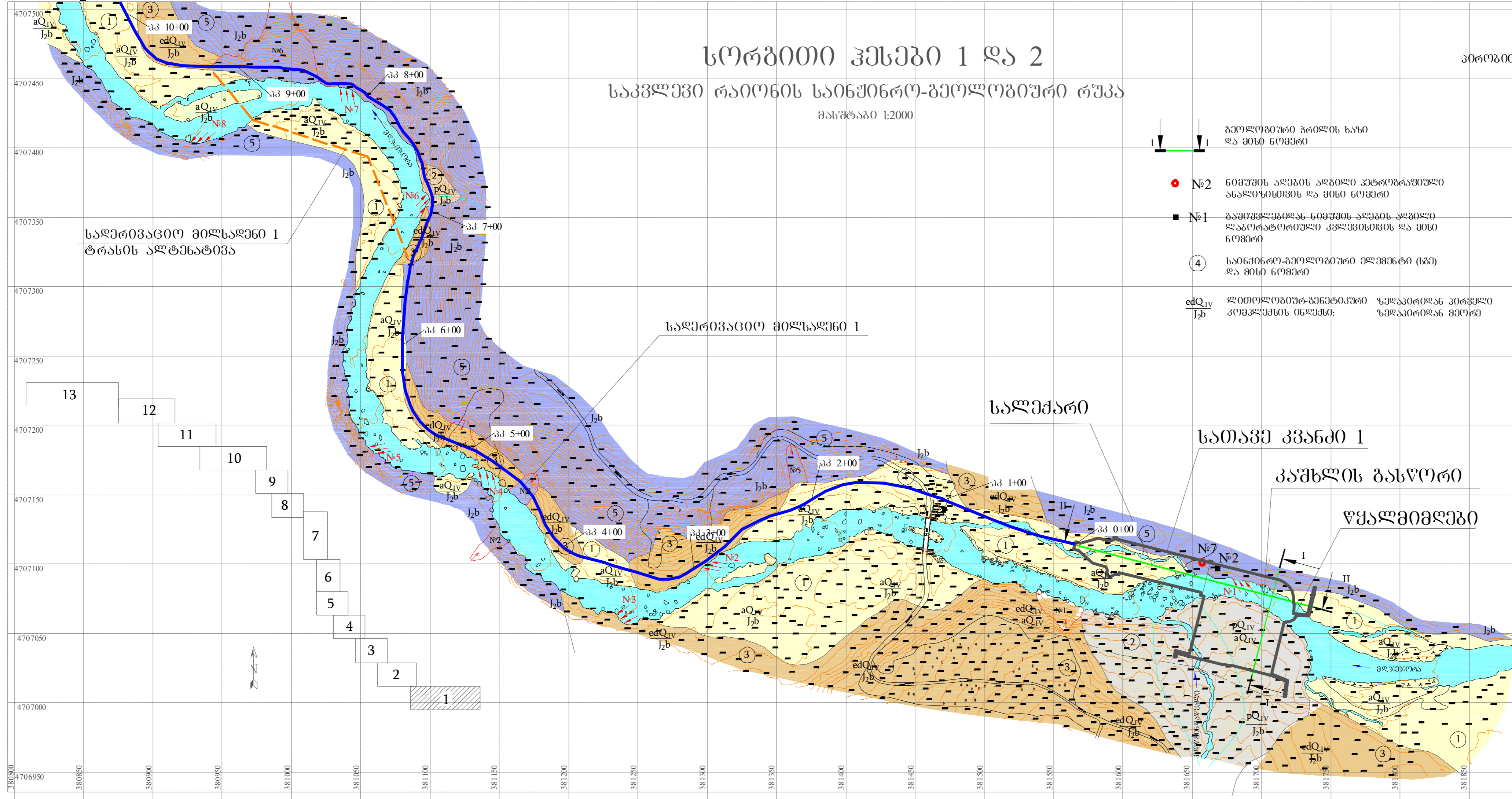


სორბითი ჰესები 1 და 2

საკვლევი რაიონის საინჟინრო-გეოლოგიური რუკა

მასშტაბი 1:2000

პირობითი აღნიშვნები

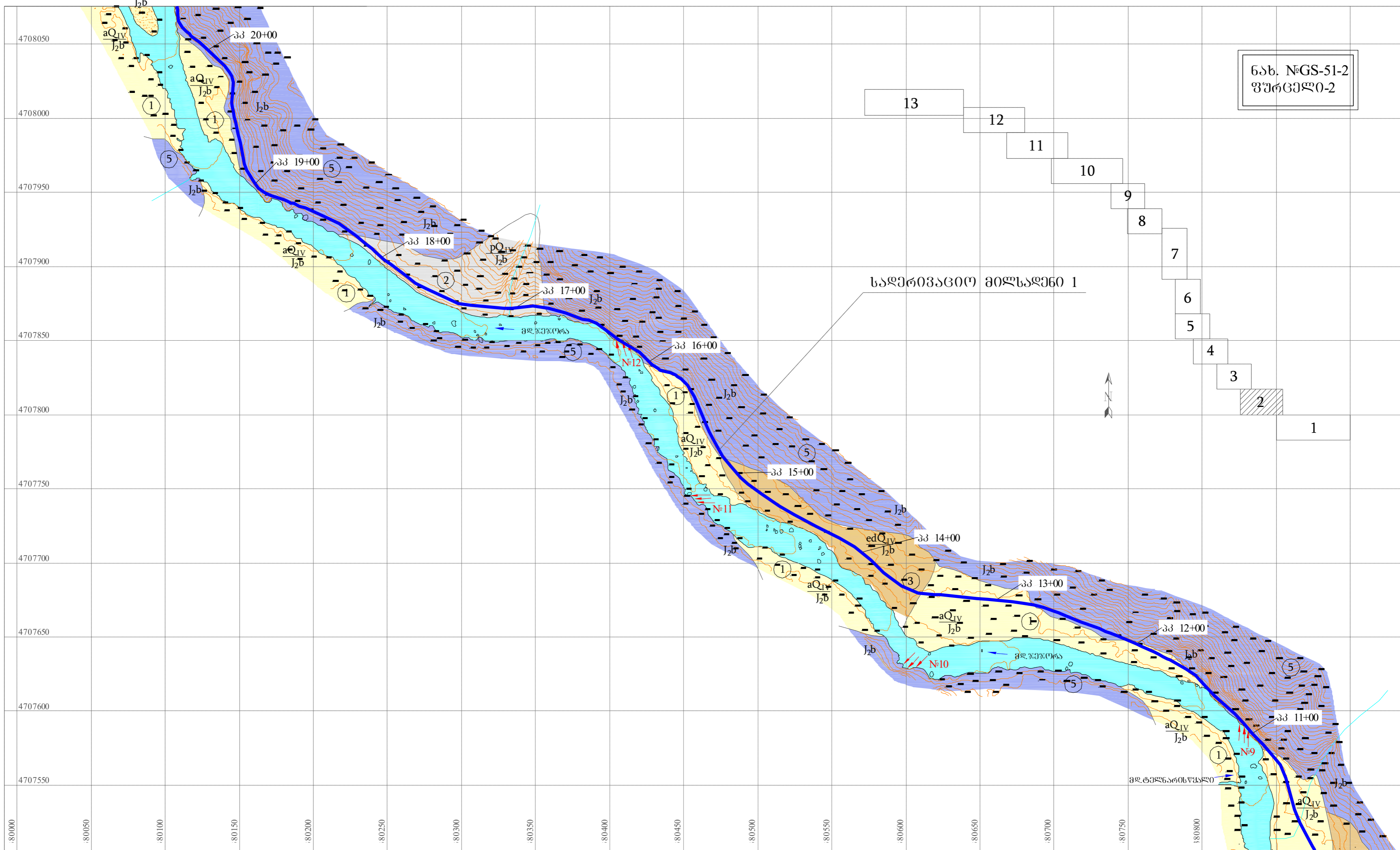


- №1 ნიშნის აღმას აღბილი კონტრასტიანი ანალიზისთვის და მისი ნომერი
- №2 ნიშნის აღმას აღბილი კონტრასტიანი ანალიზისთვის და მისი ნომერი
- №3 ნიშნის აღმას აღბილი კონტრასტიანი ანალიზისთვის და მისი ნომერი
- №4 ნიშნის აღმას აღბილი კონტრასტიანი ანალიზისთვის და მისი ნომერი
- №5 ნიშნის აღმას აღბილი კონტრასტიანი ანალიზისთვის და მისი ნომერი
- №6 ნიშნის აღმას აღბილი კონტრასტიანი ანალიზისთვის და მისი ნომერი
- №7 ნიშნის აღმას აღბილი კონტრასტიანი ანალიზისთვის და მისი ნომერი
- №8 ნიშნის აღმას აღბილი კონტრასტიანი ანალიზისთვის და მისი ნომერი
- №9 ნიშნის აღმას აღბილი კონტრასტიანი ანალიზისთვის და მისი ნომერი
- №10 ნიშნის აღმას აღბილი კონტრასტიანი ანალიზისთვის და მისი ნომერი
- №11 ნიშნის აღმას აღბილი კონტრასტიანი ანალიზისთვის და მისი ნომერი
- №12 ნიშნის აღმას აღბილი კონტრასტიანი ანალიზისთვის და მისი ნომერი
- №13 ნიშნის აღმას აღბილი კონტრასტიანი ანალიზისთვის და მისი ნომერი

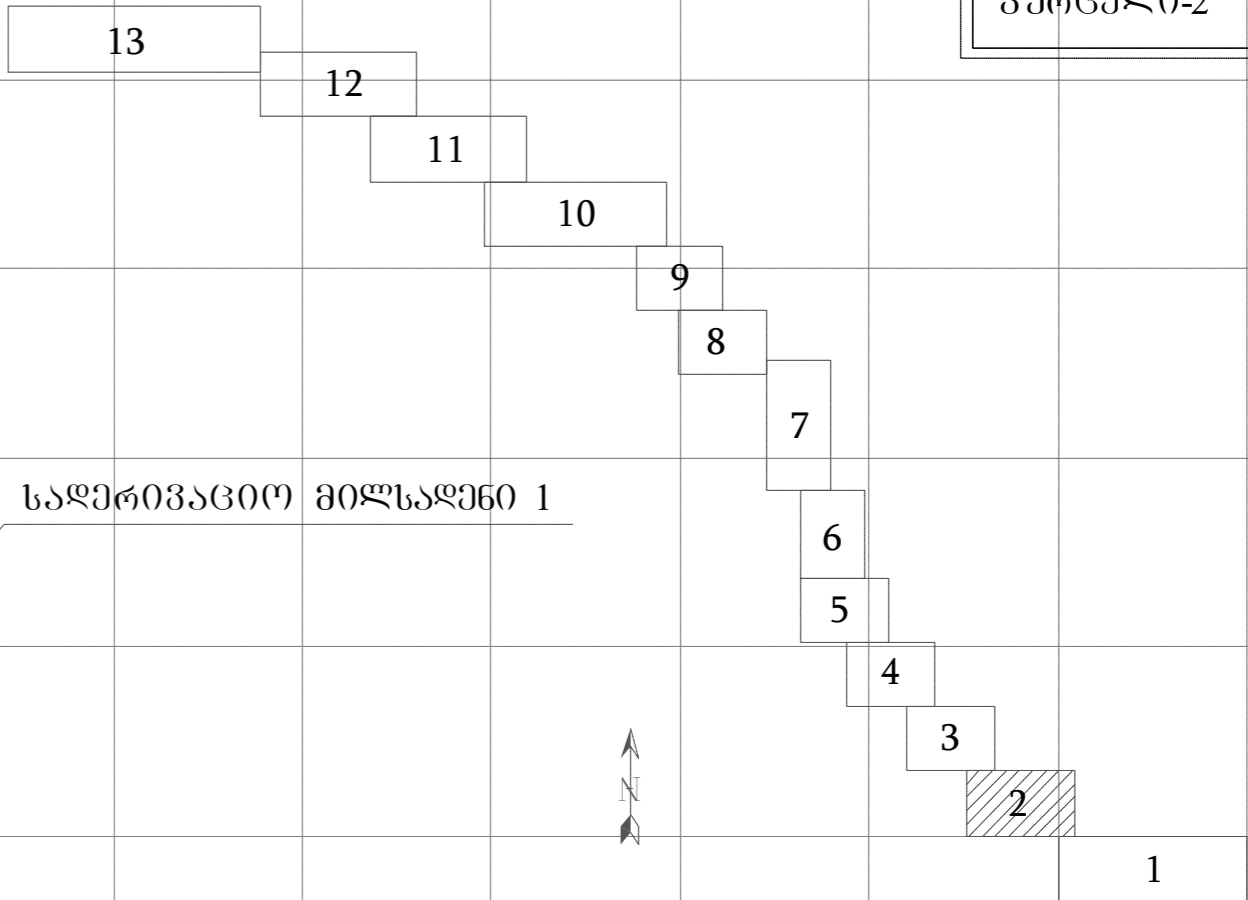
პირობითი აღნიშვნა	ბრუნების დახასიათება
1 aQ _{IV}	თანამდროვე ალუვიური დანალექები; ჭალა-კალაპიტის და ჭალისხედა ტერასების კაჭარ-კენჭნარები, ერთეული დიდების ჩანარებით, ქვიშის შესესებლით
2 pQ _{IV}	პროლევიური დანალექები; კენჭები და ღორი, კაჭარის და დიდების ჩანარებით, ქვიშა-თისნაროვანი შესესებლით
3 edQ _{IV}	ელუვიურ-დელუვიური დანალექები; ღორი და სინტა დიდების ჩანარებით, თისა-თისნაროვანი შესესებლით
4 afg _{III}	პლეისტოცენური ალუვიური და წყლვიან მინერალიზებული დანალექები; კაჭარი, კენჭნარი, დიდები, ქვიშები, ქვიშნარები, თისა-თისნაროვანი შესესებლით
5 J _{2b}	პორფირიტული წყება; ტუფოქვიშაქვიშები, ტუფობრექტიები, ტუფები, პორფირიტები, ქვიშაქვიშები
6 J ₁₃	სირის წყება; თისაფიქლები, წერიდ და სმუღლიმრეველიანი ქვიშაქვიშების შუა შრებით და დასტებით

- გვირგვინი ეროზია
- აძტიური მიწყვარი
- დაღმინილი საკვარაულო

ინჟინერი	კოკოსაშვილი	GS-51-2	
ინჟინერი			
სორბითი ჰესები 1 და 2			
საკვლევი რაიონის საინჟინრო-გეოლოგიური რუკა		ფურცელი	ფურცლები
		1	13
მ. 1:2000		შპს "გეოსტანდარტი"	
საინჟინრო გრაფიკა	ქებულაძე	2022წ	



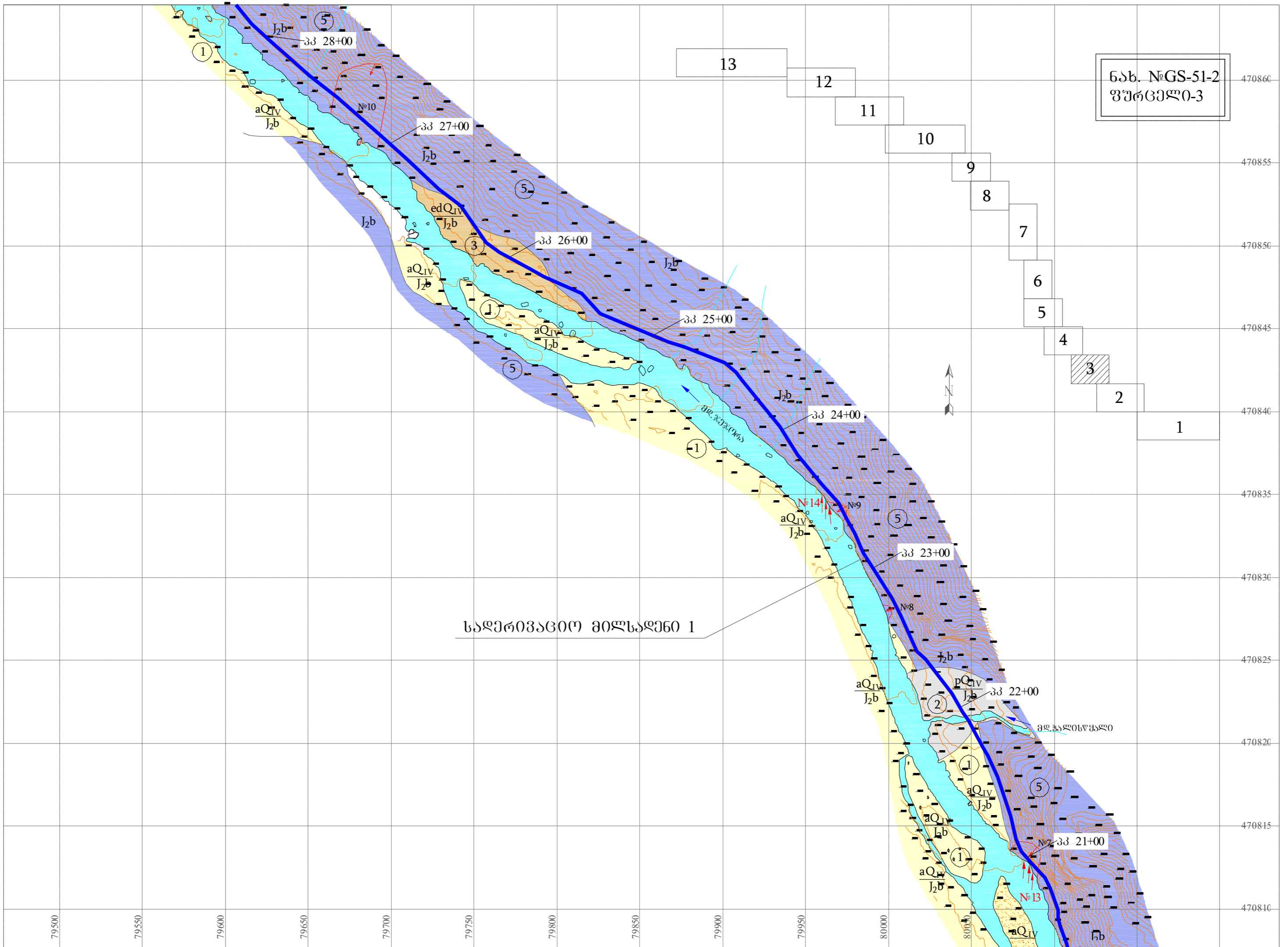
ნახ. №GS-51-2
 შპრცემლი-2



სადგომი №1

4708050
 4708000
 4707950
 4707900
 4707850
 4707800
 4707750
 4707700
 4707650
 4707600
 4707550
 :80000
 :80050
 :80100
 :80150
 :80200
 :80250
 :80300
 :80350
 :80400
 :80450
 :80500
 :80550
 :80600
 :80650
 :80700
 :80750
 :80800

აQ_{IV}
 J_{2b}
 პპ 20+00
 პპ 19+00
 პპ 18+00
 პპ 17+00
 პპ 16+00
 პპ 15+00
 პპ 14+00
 პპ 13+00
 პპ 12+00
 პპ 11+00
 მდ. ჯუჯო
 მდ. ტანაშისწყალი
 N^o12
 N^o11
 N^o10
 N^o9
 1
 2
 3
 4
 5
 6
 7
 8
 9
 10
 11
 12
 13



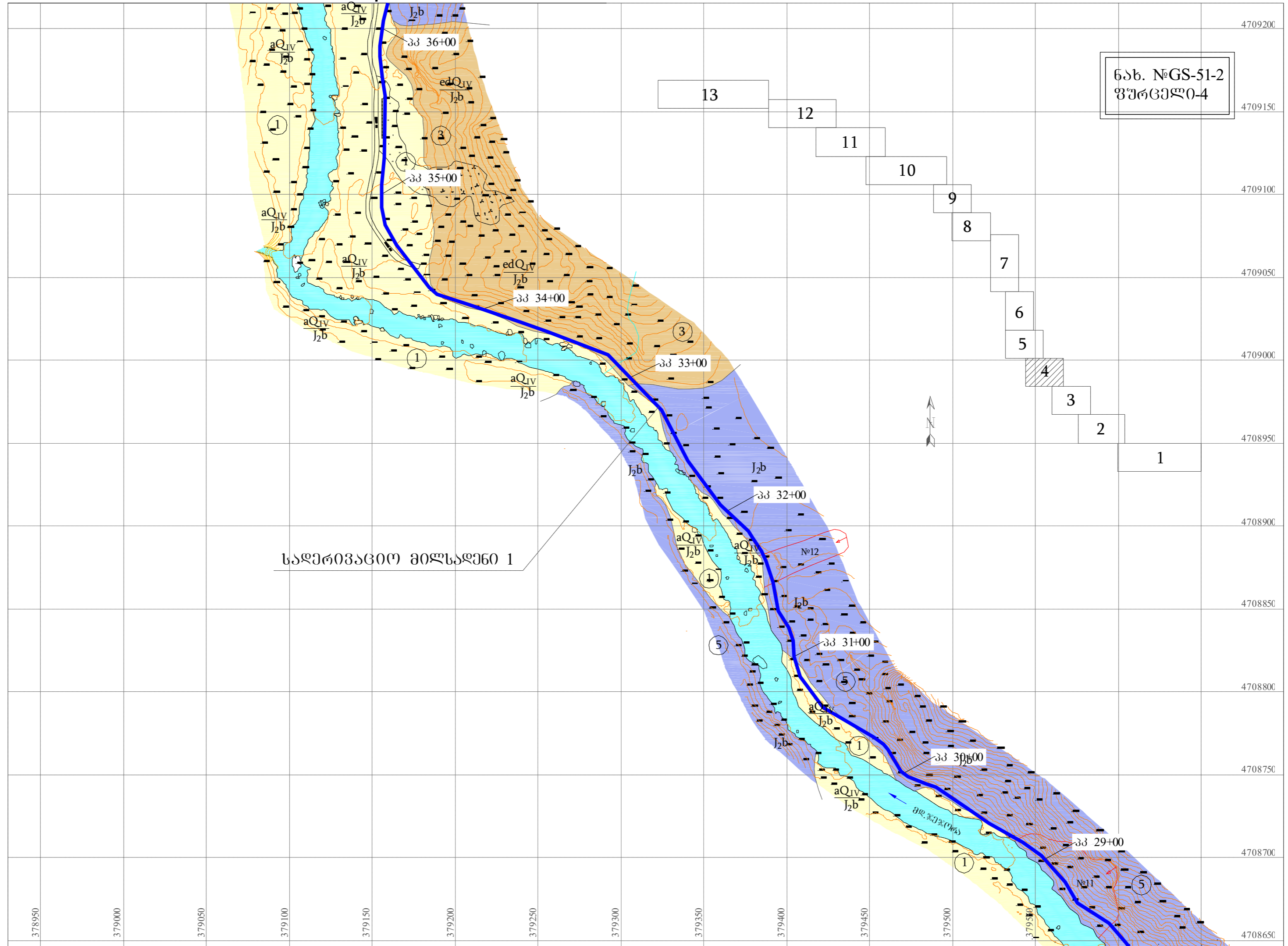
ნახ. №GS-51-2
 უპრცემლო-3

საღეროვანთი მილსაღენი 1

79500 79550 79600 79650 79700 79750 79800 79850 79900 79950 80000 470810 470815 470820 470825 470830 470835 470840 470845 470850 470855 470860

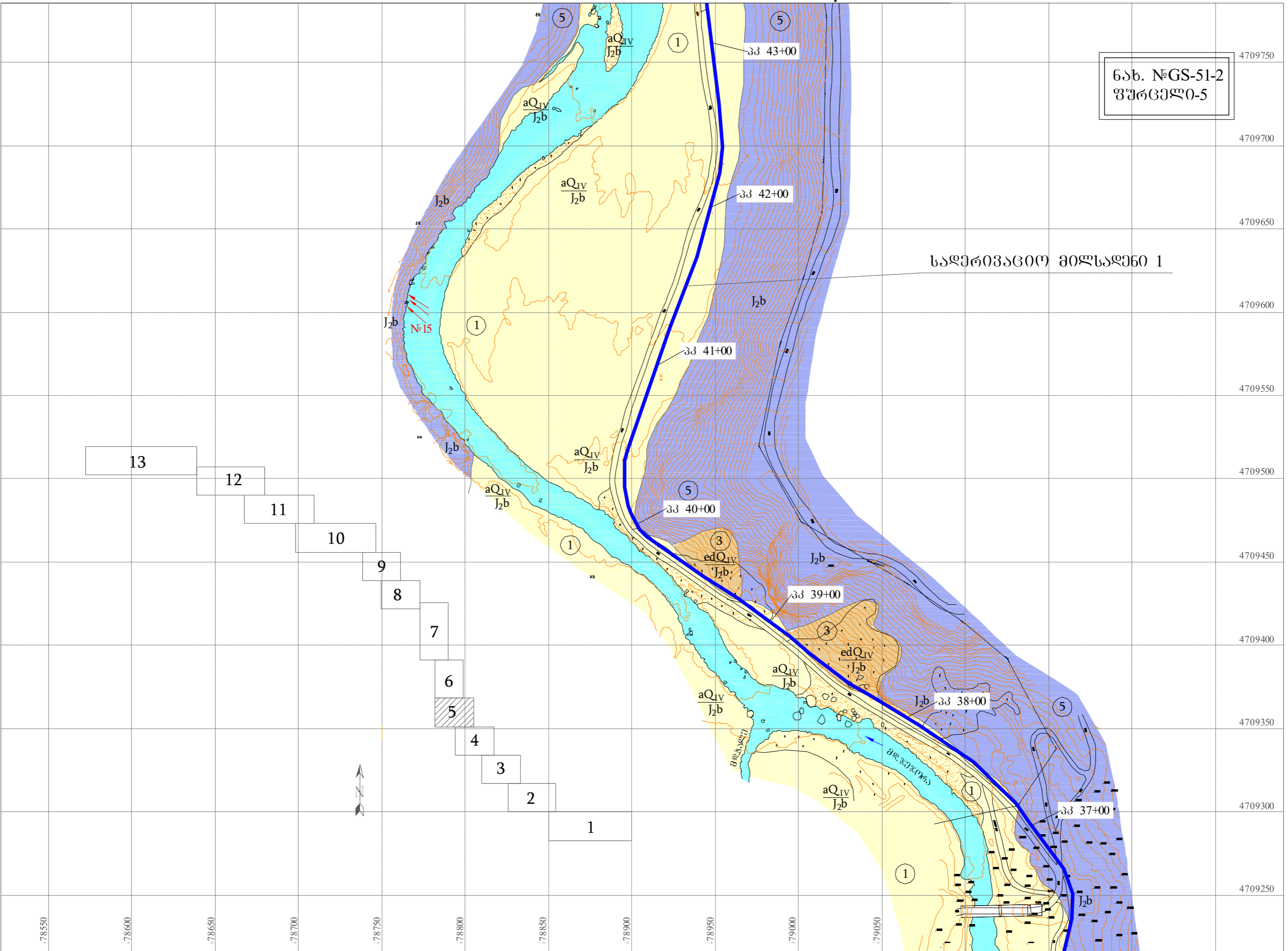
ნახ. №GS-51-2
ფურცელი-4

სადგომი 1



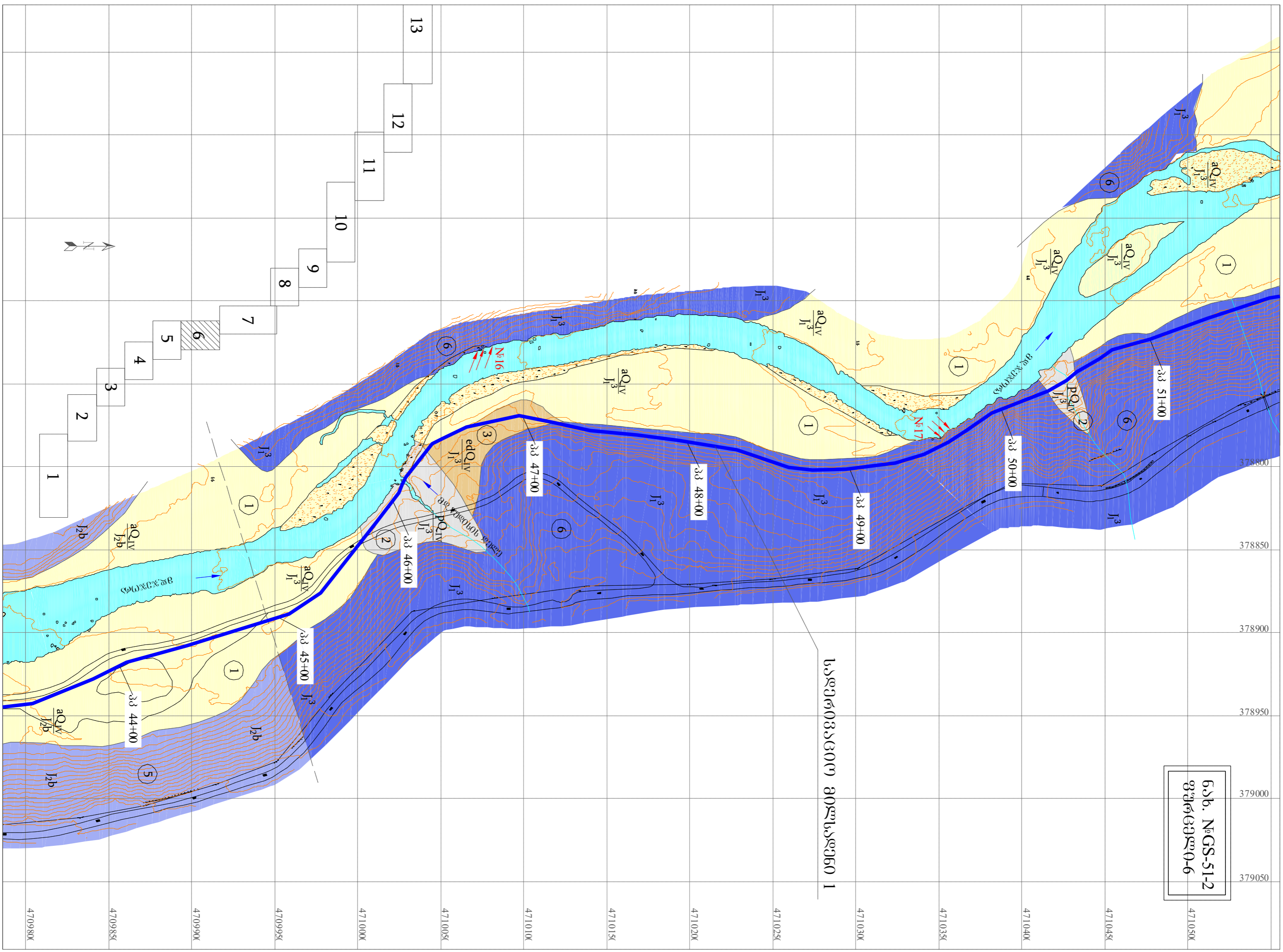
ნახ. №GS-51-2
ფურცელი-5

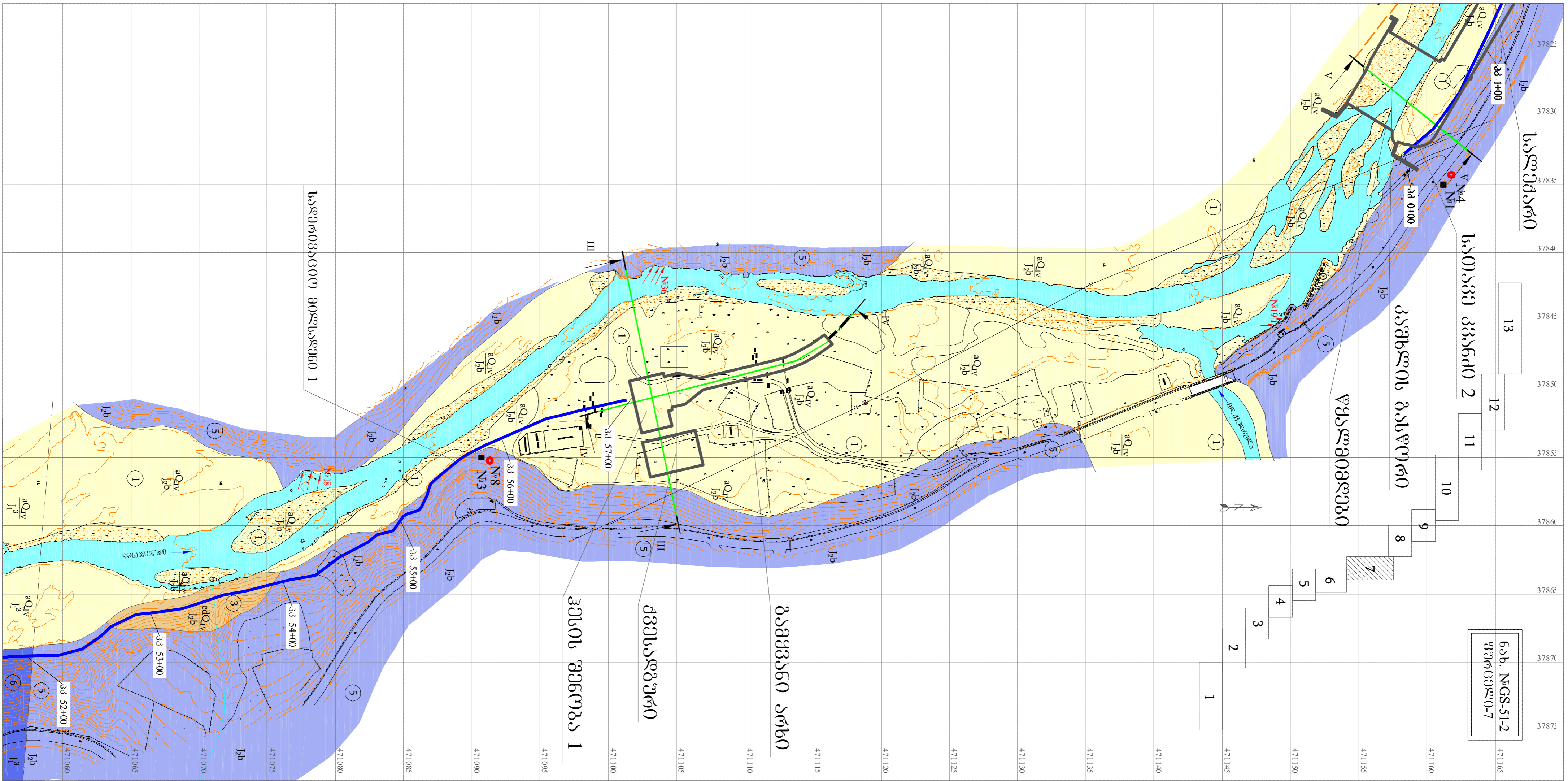
სადგომივანო მილსადენი 1



ნახ. №GS-51-2
ფურცელი-6

საღებრივანი მილსადენი 1





ნახ. №GS-51-2
ფურცელი-7

საქართველო
საქართველო
საქართველო

საქართველო
საქართველო
საქართველო

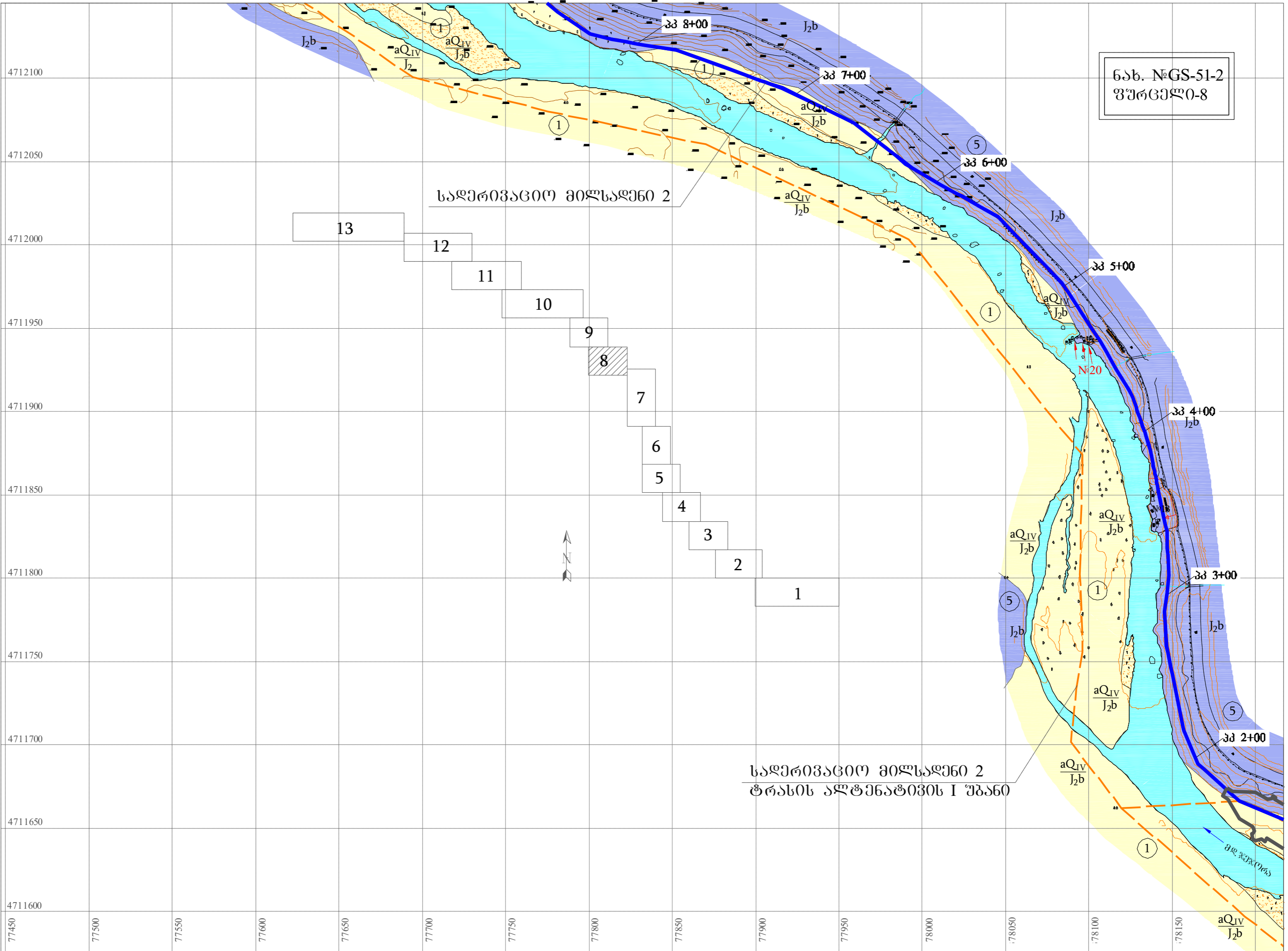
საქართველო
საქართველო
საქართველო

საქართველო
საქართველო
საქართველო

საქართველო
საქართველო
საქართველო



ნახ. №GS-51-2
ფურცელი-8



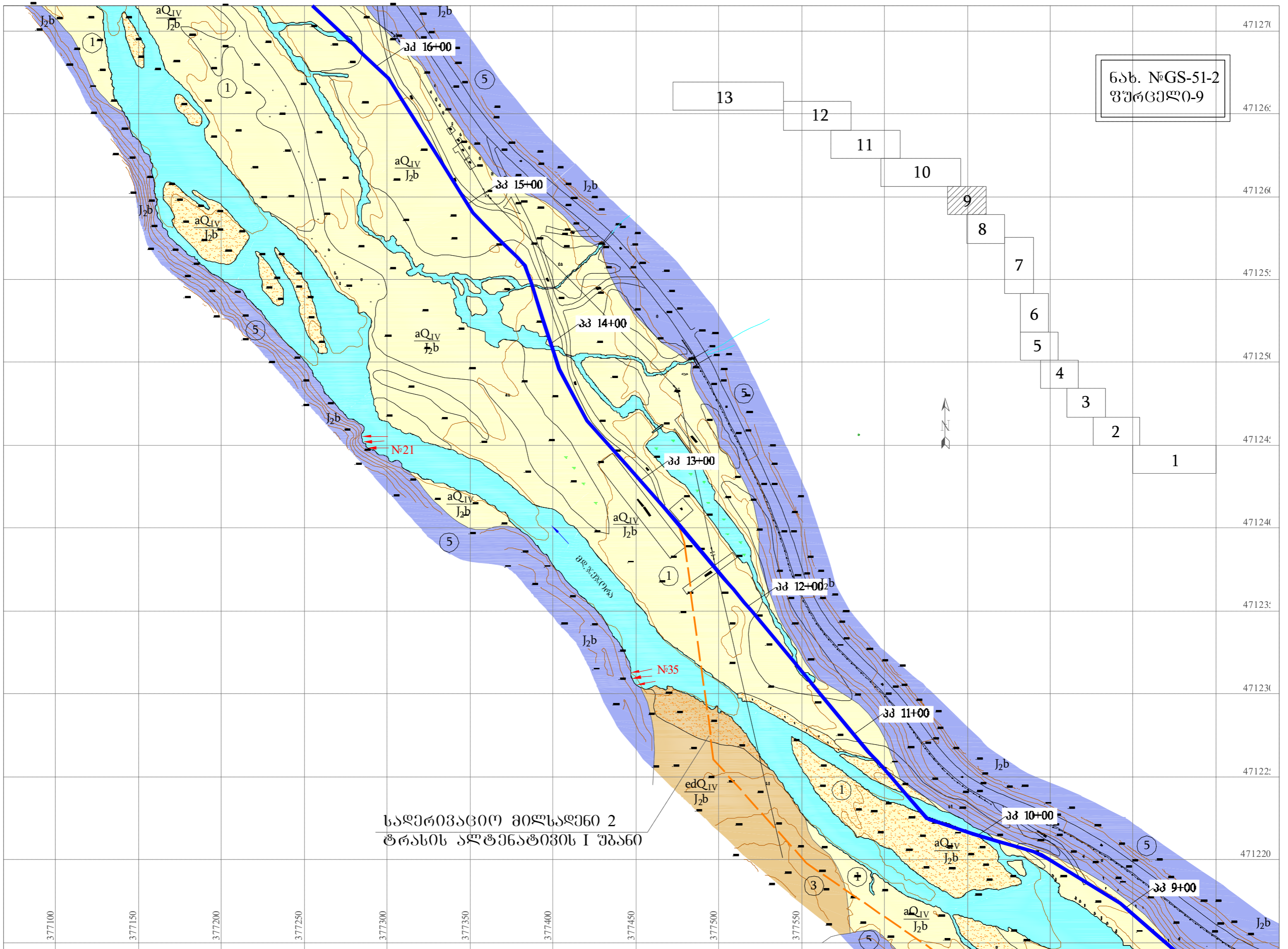
სადგომივანციო მილსადენი 2

სადგომივანციო მილსადენი 2
ტრასის ალტენატივის I უბანი

მდ. ანუტოზი

aQ_{IV}
 J_2b

ნახ. №GS-51-2
ფურცელი-9



377100

377150

377200

377250

377300

377350

377400

377450

377500

471270

471260

471260

471250

471250

471240

471240

471230

471230

471220

471220

13

12

11

10

8

7

6

5

4

3

2

1

სადგომივანო მილსაგენი 2
ტრასის ალტენატივის I უბანი

პპ 16+00

პპ 15+00

პპ 14+00

პპ 13+00

პპ 12+00_{2b}

პპ 11+00

პპ 10+00

პპ 9+00

$\frac{aQ_{IV}}{J_2b}$

$\frac{aQ_{IV}}{J_2b}$

$\frac{aQ_{IV}}{J_2b}$

$\frac{aQ_{IV}}{J_2b}$

$\frac{aQ_{IV}}{J_2b}$

$\frac{edQ_{IV}}{J_2b}$

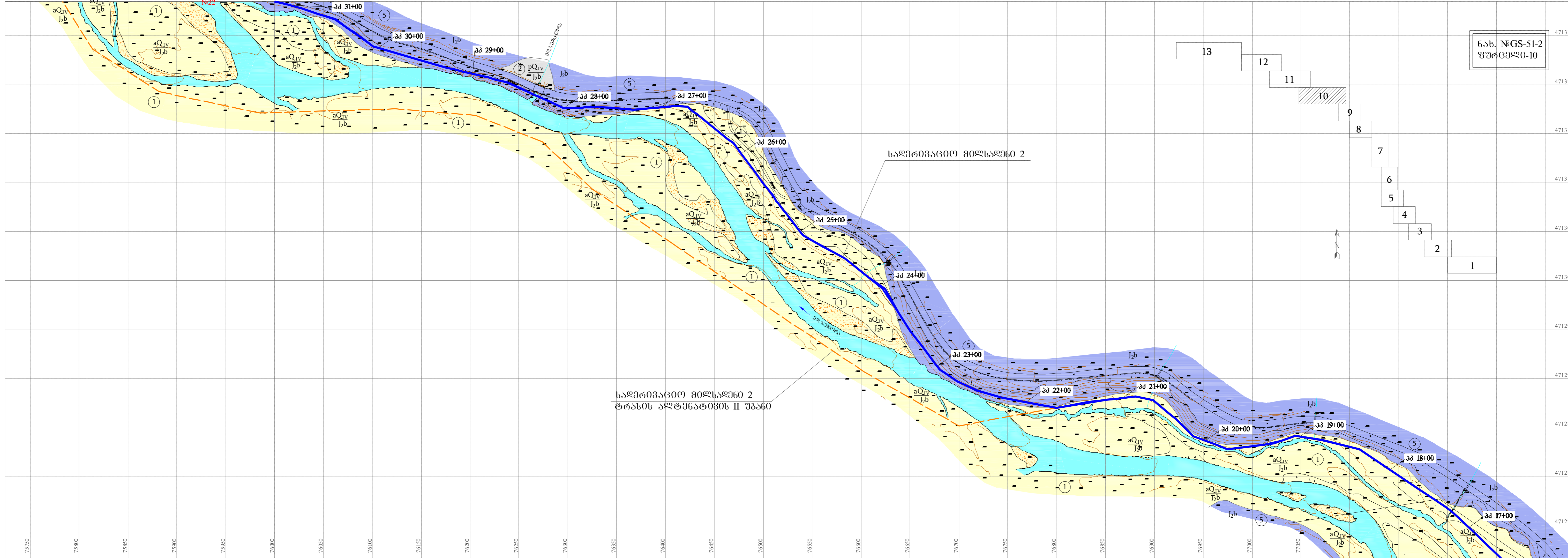
$\frac{aQ_{IV}}{J_2b}$

$\frac{aQ_{IV}}{J_2b}$

№21

№35





ნახ. №GS-51-2
ფურცელი-10

საღებრივაციო მიწსაღენი 2

საღებრივაციო მიწსაღენი 2
ტრასის ალტენატივის II უბანი

