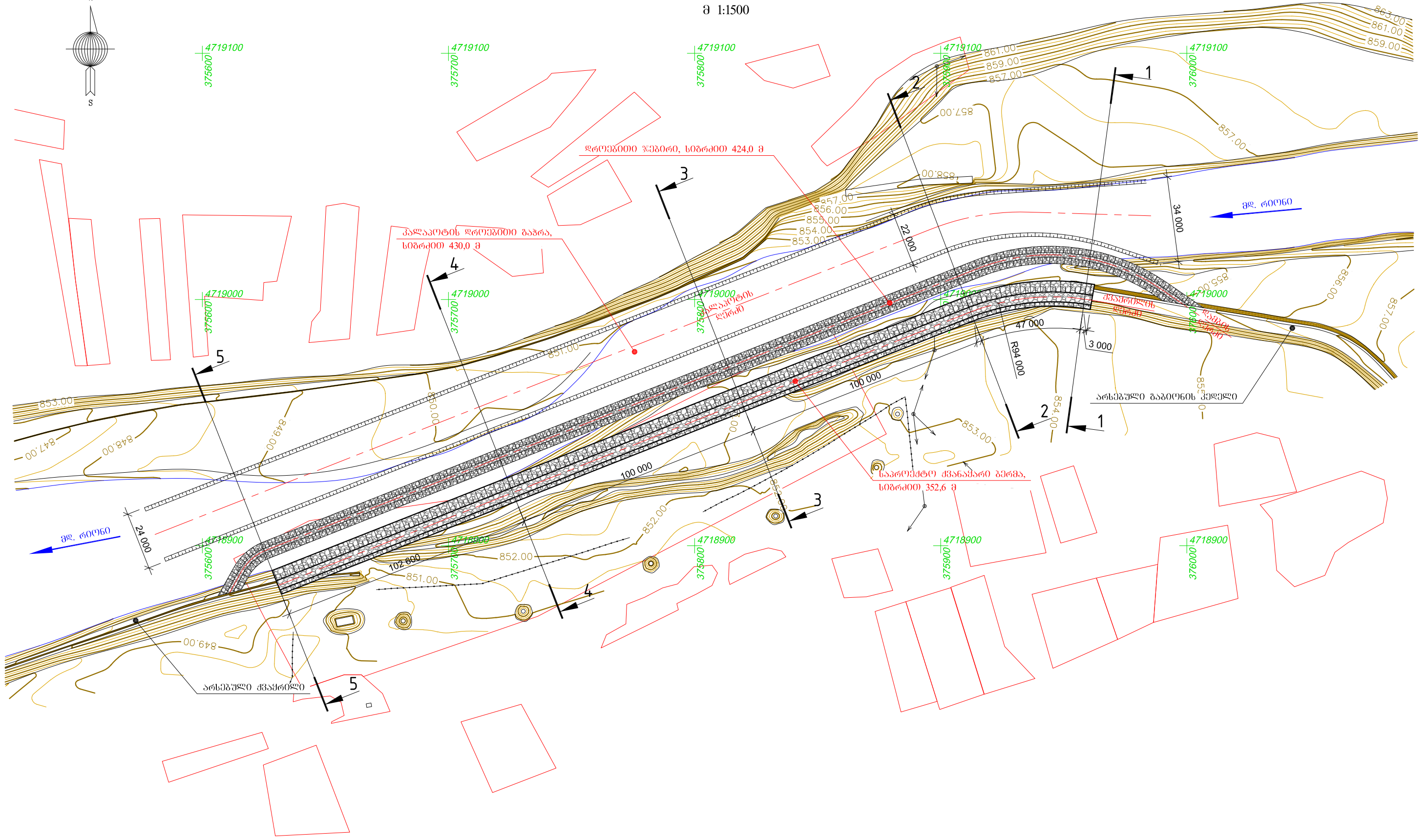
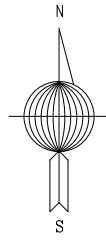


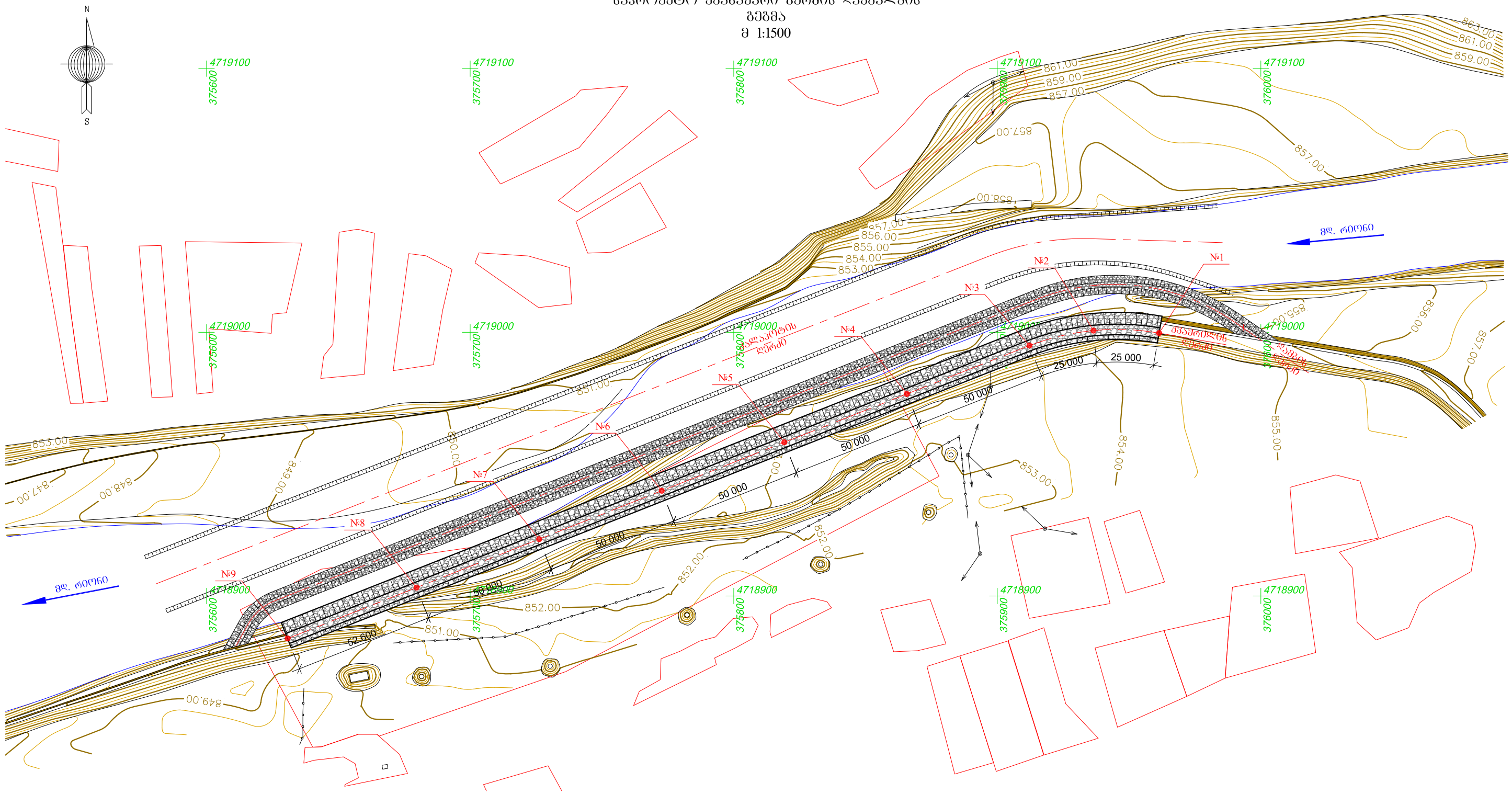


ბენ-გეგმა  
მ 1:1500



		<p>საპროექტო საავტორიტეტო უწყისი ორგანიზაცია</p> 		<p>საპროექტო ორგანიზაცია</p> 	
შეამუშავა	ა.ჯანაშვილი	შეამუშავა	ლ.მელქაძე	<p>ონის მუნიციპალიტეტის სოფ. ღარში (ქ. ონის სათავე ნაგებობასთან) მლ. ბიძინის ნაპირსამაგრი სამუშაოები</p>	
				ბენ-გეგმა	
				4	
				2022	

საპროექტო ქვანაყარი პერმის დაკვალვის  
გეგმა  
მ 1:1500



საპროექტო ქვანაყარი პერმის ღირძის კოორდინატები

№	X	Y
1	4718999.721	375961.391
2	4719000.661	375936.483
3	4718994.986	375912.212
4	4718976.635	375865.701
5	4718958.277	375819.193
6	4718939.919	375772.686
7	4718921.561	375726.178
8	4718903.203	375679.670
9	4718883.892	375630.751

		საპროექტო ქვანაყარი პერმის დაკვალვის გეგმა		ინჟინერული კომპანია	
		საპროექტო ქვანაყარი პერმის დაკვალვის გეგმა		ინჟინერული კომპანია	
		საპროექტო ქვანაყარი პერმის დაკვალვის გეგმა		ინჟინერული კომპანია	
შეამოწმა	ა.ჯანაყაძე	შეამოწმა	ლ.მელიქიძე	ონის მუნიციპალიტეტის სოფ. ღარში (ქ. ონის სათავე ნაპირობასთან) მდ. როინის ნაპირსამაგრი სამუშაოები	
საპროექტო ქვანაყარი პერმის დაკვალვის გეგმა				5	2022