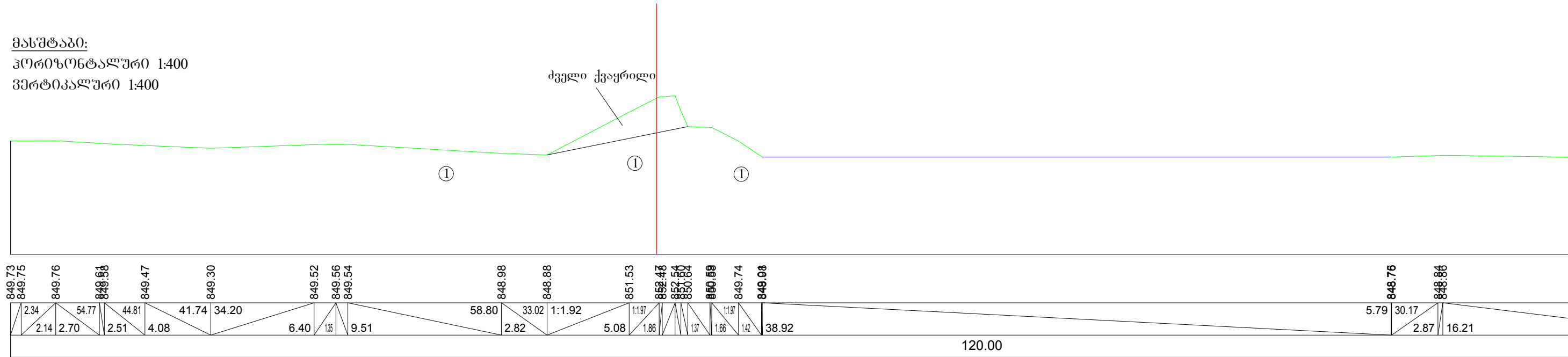
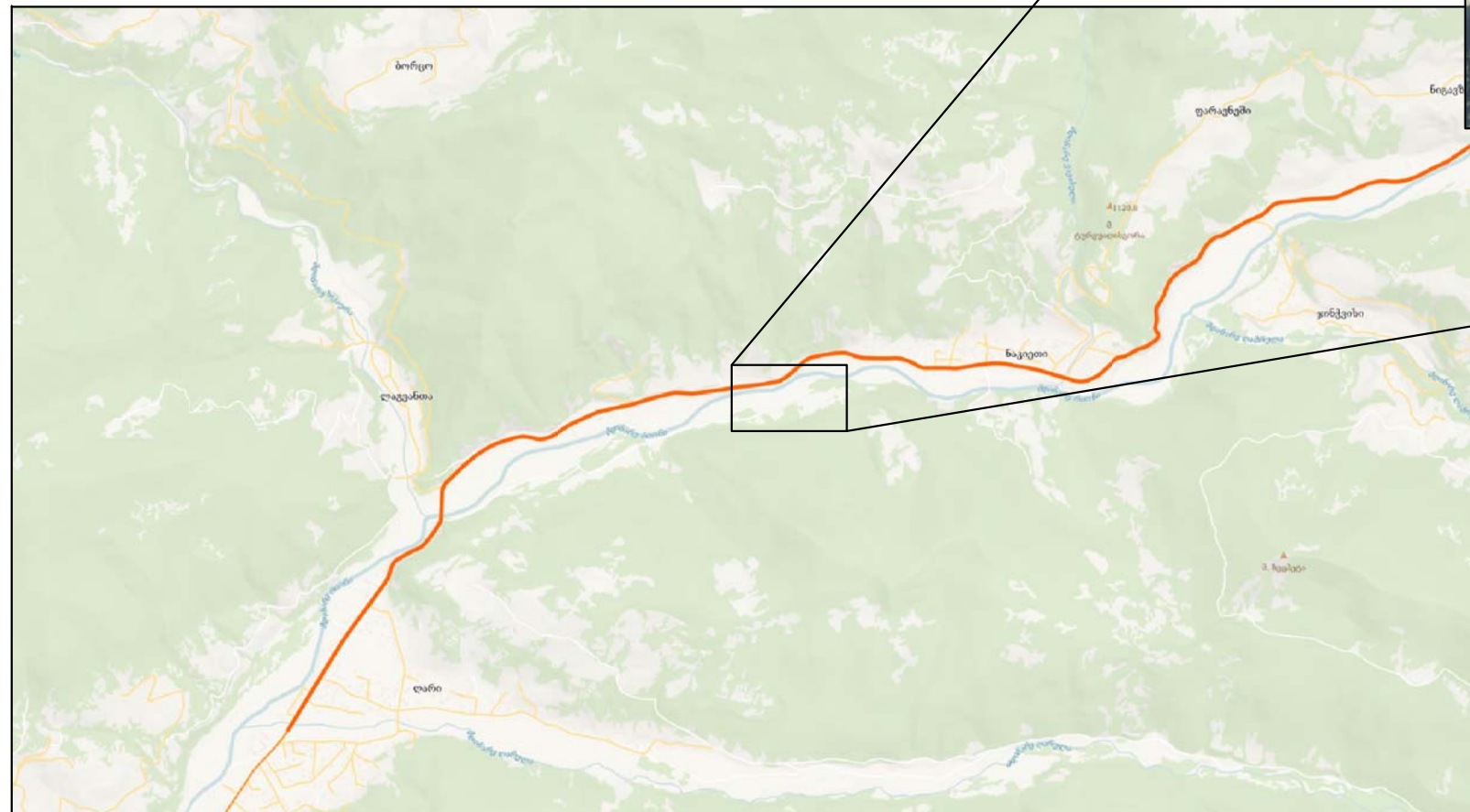
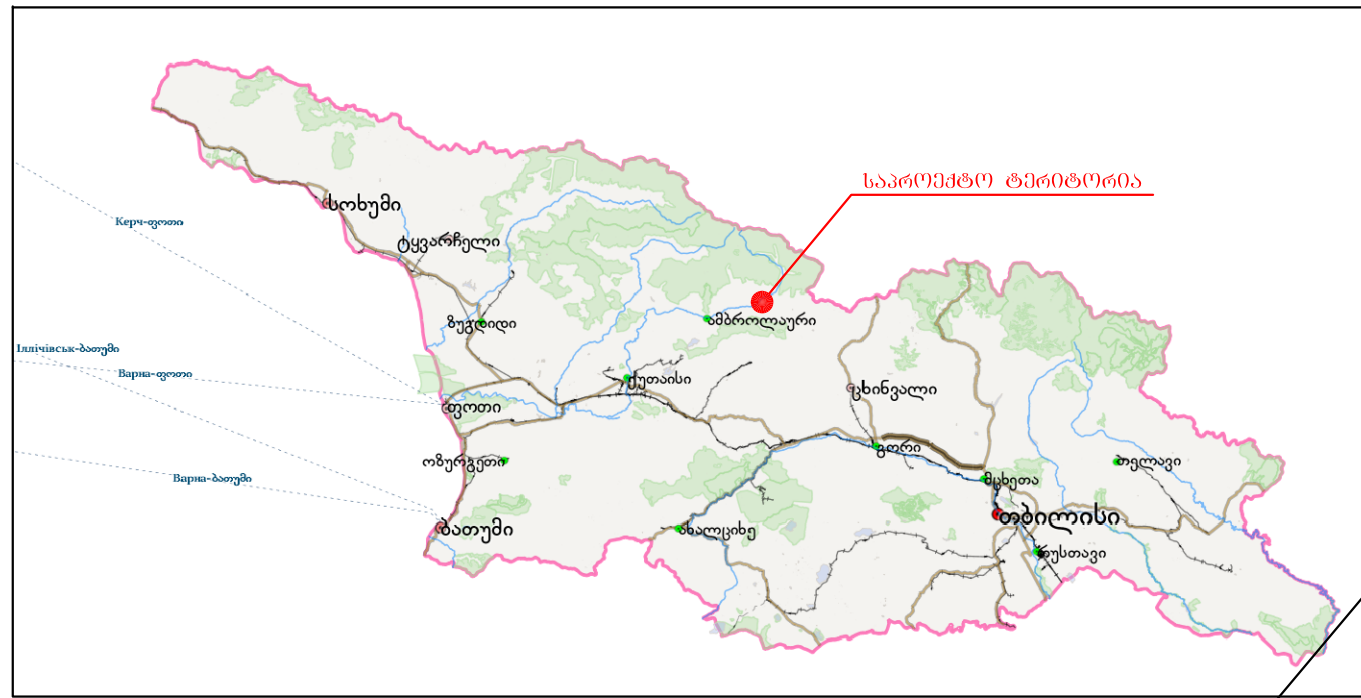


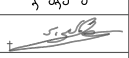


ჭრილი 5-5

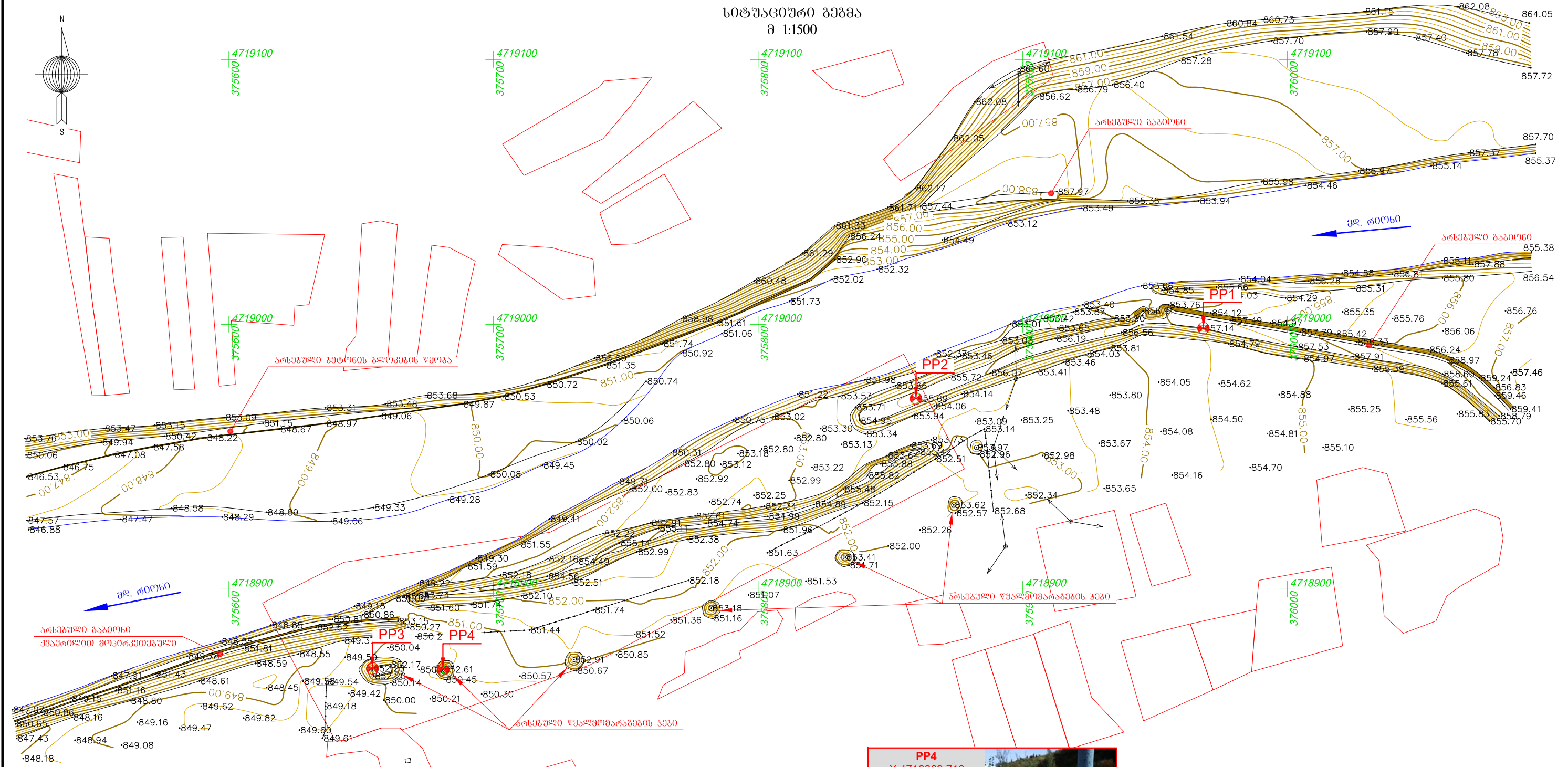
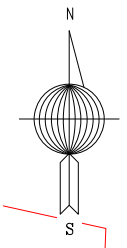
მასშტაბი:
 კორიზონტალური 1:400
 ვერტიკალური 1:400





			<p>საქართველოს საავტომობილო უსამოს ლეკარამენტი</p> 	<p>საპროექტო ტერიტორია</p> 
შეაზივნა	ლ.მელქაძე	ჯ.ჭაჭავაძე	<p>ონის მუნიციპალიტეტის სოფ. ღარში (ქ. ონის სათავე ნაგებობასთან) მლ. რიონის ნაპირსამაგრი საშუალება</p>	
შეამოწმა	ა.ჯანაშვილი			
			<p>აღბილმდებარეობის რუკა</p>	<p>1</p>
				<p>2022</p>

სიტუაციური გეგმა
მ 1:1500



PP1
X:4718998.529
Y:375968.256
Z:857.135



PP2
X:4718971.943
Y:375859.666
Z:855.688



PP3
X:4718870.078
Y:375654.222
Z:852.251



PP4
X:4718869.710
Y:375680.878
Z:852.614

- პირობითი აღნიშვნები:
- - საპროექტო წითელი ხაზი
 - - გზის სარკე
 - - ობიექტის
 - 100.00 - სიმაღლის ნიშნული
 - არსებული ელ. ანბა
 - PP / Position point

საპროექტო საპროექტო გზის მარშრუტი		საპროექტო გზის მარშრუტი	
შეამოწმა	ლ. მელქაძე	გ. ჯიქაძე	ონის მუნიციპალიტეტის სოფ. ღარში (ქ. ონის სათავე ნაპირგადასასრული) მლ. რონის ნაპირგადასასრული საშენობო გეგმა
შეამოწმა	ა. ჯანაშვილი		
სიტუაციური გეგმა			2
			2022



			საპროექტო სამუშაოების შესრულების დასრულების შემთხვევაში	საპროექტო სამუშაოების შესრულების დასრულების შემთხვევაში
შეამოწმა	ა.ჯანაშვილი		ონის მუნიციპალიტეტის სოფ. ღარში (ქ. ონის სათავზე ნაგებობასთან) მდ. ონის ნაპირსამაგრი სამუშაოები	
შეამოწმა	ლ.მელქაძე			
			ორთოვოტო	
			3	
			2022	